



WoodBlock

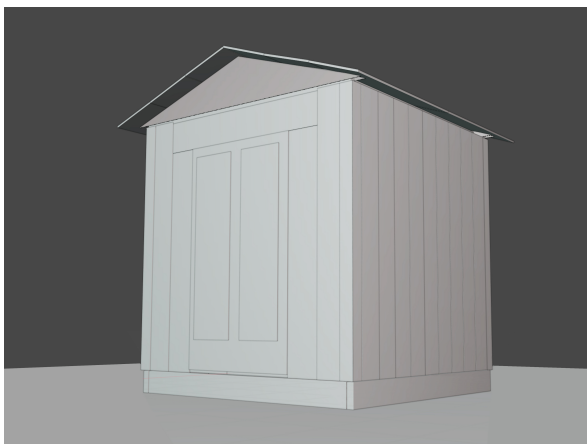


PANNEAUX EN BOIS POUR LA CONSTRUCTION D'ABRIS, CHALET & MURS.

Panneaux faciles à fabriquer vous-même !

- 1) Faire son plan sur papier
- 2) Fabriquer vos panneaux
- 3) Fabriquer le toit et les pièces spécifiques
- 4) Assemblez les panneaux modulaires

Comme un jeux de LEGO !



LE CONCEPT

Construire un chalet ou un abris de jardin sur mesure, avec des panneaux modulaires qui s'emboîtent comme des legos.

Ces panneaux sont faciles à fabriquer et tous les matériaux nécessaires (OSB, Bois de charpente, visseries etc ...) se trouvent facilement dans les magasins de bricolage.

Accessible à tout bricoleur, la construction des ces modules est simple et robuste.

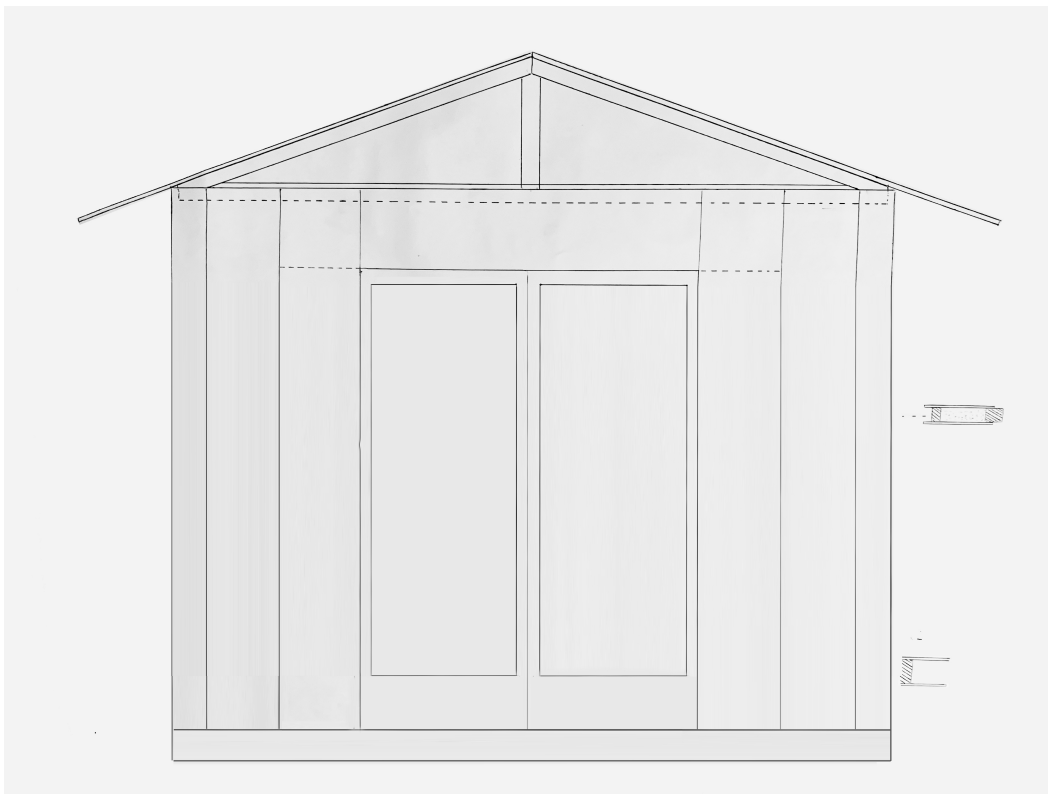
MODULARITÉ

- MONTER OU DEMONTER RAPIDEMENT
- DÉPLACER LA CONSTRUCTION SUR UN AUTRE TERRAIN
- PAS BESOIN DE FONDATIONS AU SOL
- STOCKER LES PANNEAUX

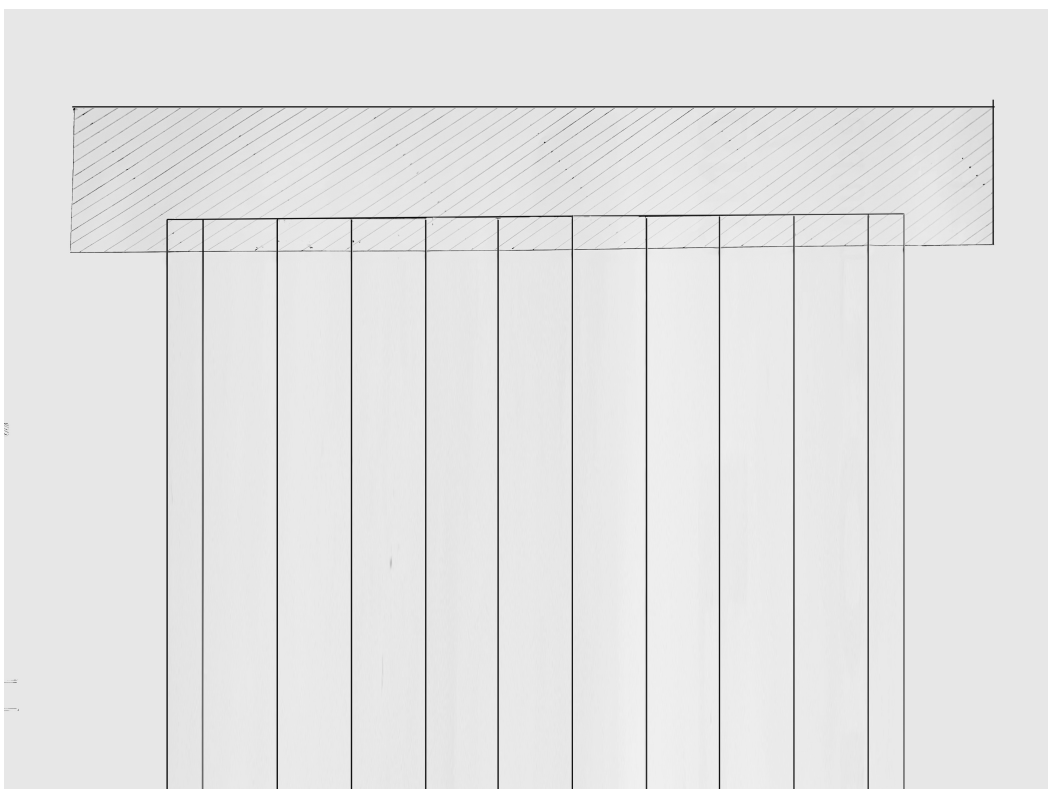
AVANTAGES

- RAPIDITÉ DE CONSTRUCTION
- ISOLATION THERMIQUE ET D'ÉTANCHÉITÉ (MUR 10 CM R=2.0 KR)
- CONSTRUCTION MODIFIABLE (AJOUT DE PORTE OU FENÊTRE)
- ACCESSIBLE À TOUT BRICOLEUR

Imaginez votre plan

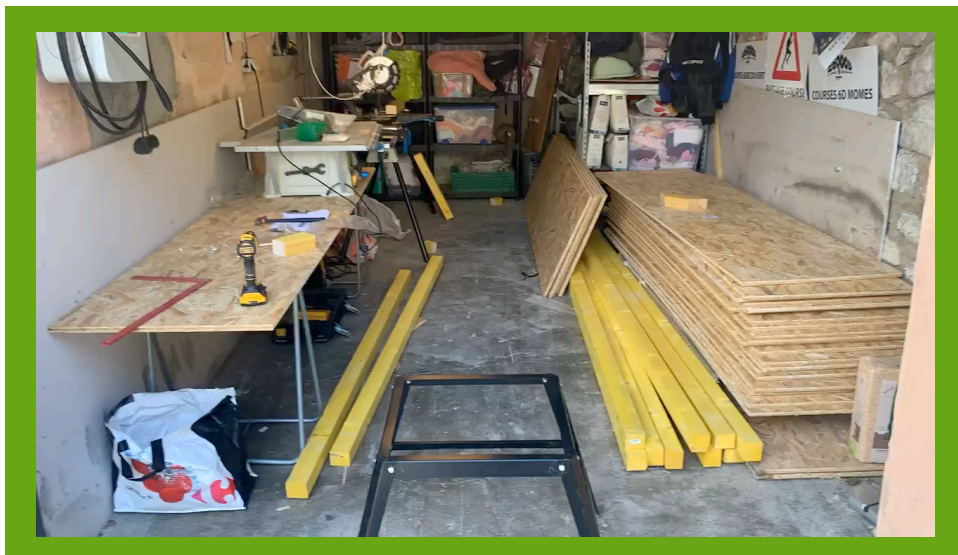


Exemple pour un chalet de 9m² = **36 panneaux**

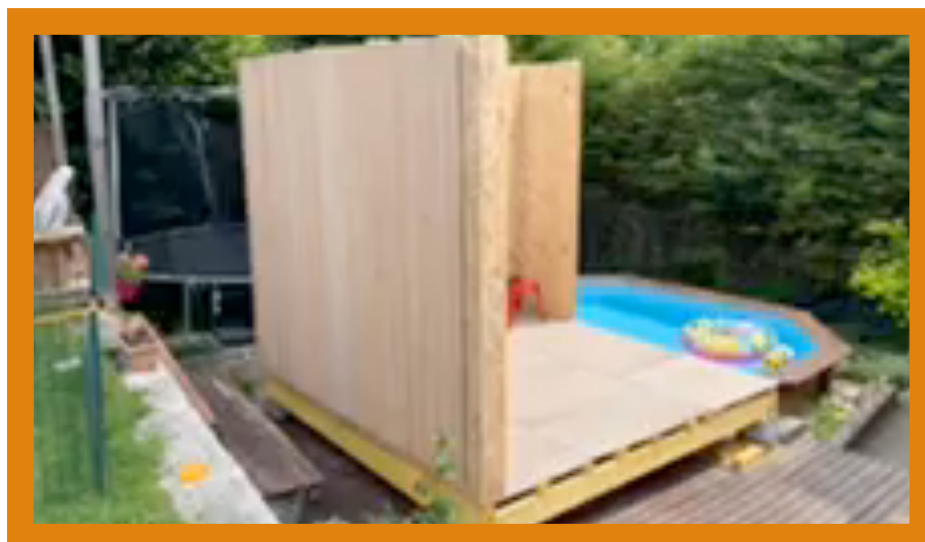
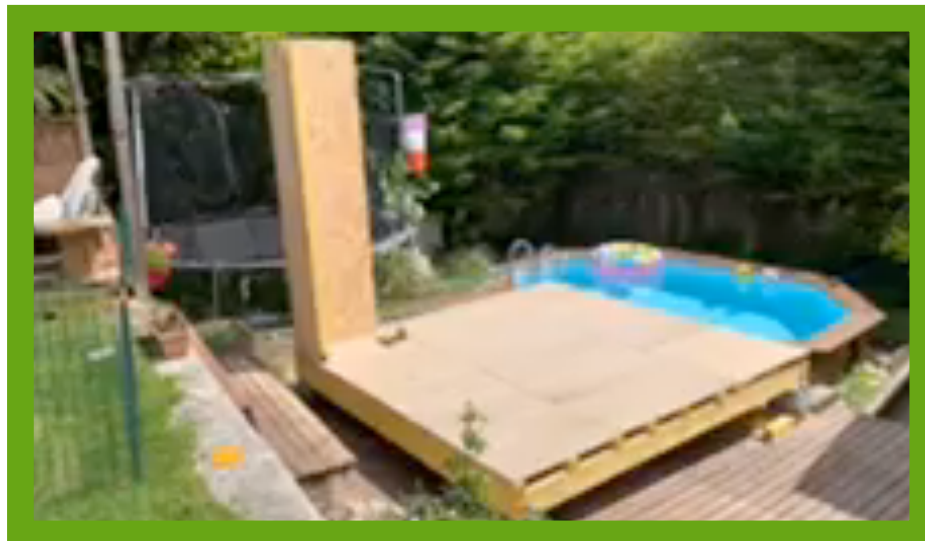


FABRICATION DES MODULES

Exemple de construction d'un module :



ASSEMBLAGE DES MODULES



TOITURE ET BARDAGE



SOLUTIONS

A ce stade du projet, le prototype vient d'être validé, mais les solutions pour le publique sont à définir.

Cela peut être un guide de construction, une chaine YouTube expliquant chaque étape de construction, la possibilité de commandé directement les modules, développer un simulateur 3D permettant d'exporter la liste des modules à fabriquer, etc ...